

**MAISONS-LAFFITTE**

**LE MESNIL-LE-ROI**

**SARTROUVILLE**

**MONTESSON**

**LÉGENDES**

**RÉFÉRENCES HYDRAULIQUES :**  
 PR90.00 Cote des Plus Hautes Eaux Connues (PHEC) de la crue de 1910 au Point de Référence (PR) 90.00  
 PR82.92 mNGF  
 Altitudes exprimées en m NGF normal (IGN 69)

**ZONAGE RÉGLEMENTAIRE PPRI :**

- Zone marbrée : secteur inondable situé en zone de grands écoulements
- Zone verte : secteur inondable non bâti, ou bâti dispersé ou isolé soumis aux aléas modérés (entre 0 et 1 m d'eau), forts (entre 1 et 2 m) et très forts (plus de 2 m)
- Zone verte indicée (A, B et C)
- Zone rouge foncé : centre urbain et autre zone urbanisée exposés à des aléas très forts (plus de 2 m d'eau)
- Zone rouge clair : zone urbanisée hors centre urbain exposés à des aléas forts (entre 1 et 2 m)
- Zone bleue : centre urbain exposés aux aléas modérés ou forts (entre 0 et 2 m) et autre zone urbanisée exposée aux aléas modérés (entre 0 et 1 m)
- Zone bleue indicée (A, B et C) : zone supportant des enjeux économiques régionaux ou nationaux quels que soient les aléas

**LIMITES ADMINISTRATIVES :**

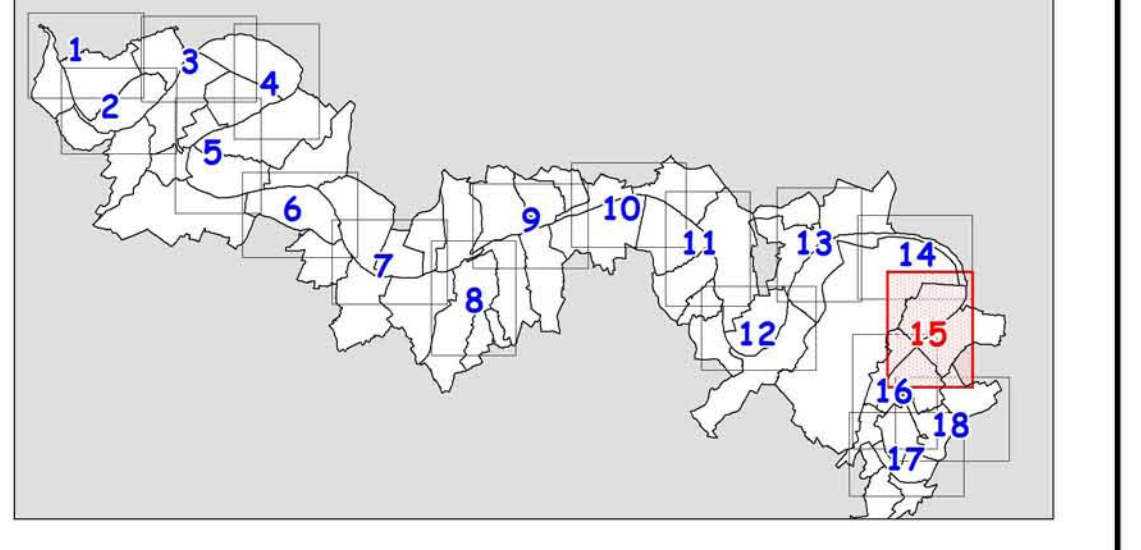
- Limite communale
- Limite départementale

Sources des données : DDEA78 et SNS  
 Fond cartographique numérisé : BD Topo® Pays IGN  
 Cartographie : DDEA78/S61/S1

**maître d'ouvrage**  
**préfecture des Yvelines**

  
 République Française  
 PRÉFECTURE DES YVELINES  
 Direction de  
 Développement durable  
 Le carreau Neuf  
 78000 VERSAILLES Cedex  
 Tél. : 01.30.49.72.00

**plan de prévention des risques d'inondation (PPRI)**  
 vallée de la Seine et de l'Oise  
 département des Yvelines



**plan de zonage réglementaire - planche n°15/18**  
 communes : Le Mesnil-le-Roi, Maisons-Laffitte, Montesson, Sartrouville

**maître d'œuvre**

  
 Direction Départementale de l'Équipement et de l'Énergie  
 Yvelines  
 République Française  
 35, rue de la Loge - BP 52  
 78000 MANTES LA JOLIE  
 Tél. : 01.30.49.30.00

  
 Service de Navigation de la Seine  
 arrondissement des bords de la Seine  
 République Française  
 23, rue de la Loge - BP 52  
 78000 MANTES LA JOLIE  
 Tél. : 01.30.49.30.00

mise en révision prescrite par arrêté du : 28/07/1998  
 plan approuvé le : 30/06/2007

échelle : 1/5.000  
 édition de : juin 2007